

*Installation pour passages à niveau*

# Signal sonore électronique de type Sm@rtbell

**VRS Railway Industry bv**

*De nombreux passages à niveau sont équipés d'un signal sonore électromécanique ou électronique avec un volume sonore fixe. De telles alarmes peuvent représenter une gêne pour l'environnement, car le niveau sonore de l'alarme reste inchangé aux heures creuses et aux heures de pointe de la circulation. Le nouveau signal sonore électronique de VRS Railway Industry ne présente pas cet inconvénient.*

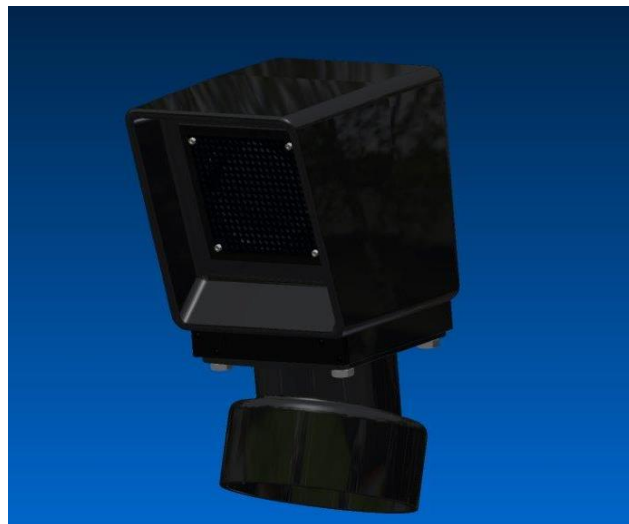
## **Adaptation du niveau sonore**

Le signal sonore répond à la norme NEN-EN-ISO 7731/2008 et est installé sur les passages à niveau pour les trains, pour les tramways et les bus et pour la fermeture des ponts. Le Sm@rtbell mesure le bruit environnant et adapte ensuite le volume sonore. Grâce à cette innovation, Sm@rtbell peut être appliqué dans tous les environnements.

## **Convient à un montage autonome ou intégré**

Le boîtier du signal sonore se compose d'aluminium coulé. Le signal sonore peut être utilisé dans toutes les conditions météorologiques, y compris dans un climat tropical. Sm@rtbell peut être monté de manière autonome ou être intégré à une installation.

Sm@rtbell est disponible pour un large nombre de tensions de branchement différentes. Quasiment tous les types de passages à niveau et les installations de fermeture peuvent être équipés d'un signal sonore de VRS Railway Industry.



Sm@rtbell est conçu pour répondre aisément aux souhaits des clients, tels qu'un signal sonore spécifique et un suivi du fonctionnement du signal sonore.

## Spécifications produit

Matériel	: fonte d'aluminium (version montage en surface)
Poids	: 5 kilo (version montage en surface)
Couleur	: RAL 9005 (noir dans la version montage en Surface)
Dimensions principales	: 220 x 175 (l'exclusion de la conception de mât)
Classe de protection mécanique	: IP 44 selon IEC-529 (version montée)
Haut-parleur	: IP 67 selon IEC-529
Alimentation	:10-18, 16-36 of 20-27 Vdc 16-36 Vac 50-75 Hz 110 Vac 50-75 Hz 230 Vac 50-60 Hz
Son	:conformément aux spécifications du client
Pression acoustique	:une valeur nominale de 20 dB (A) au-dessus du niveau ambiant mesuré avec un minimum de 75 dB (A) et un niveau maximal, de 90 dB (A), toutes deux mesurées à deux mètres à partir de la perpendiculaire cœur du haut-parleur
Le bruit caractéristique	:caractéristique de son standard fait du bruit 12 secondes après la mise sous 5 dB (A) baisse, mais jamais inférieur au niveau minimum
Température de fonctionnement	:-25 °C en +50 °C, selon IEC 68-2-38
Test d'impulsion tension-courant	:conformité IEC 801-5 niveau 4 3 kV

## ***Vous souhaitez davantage d'informations ? Notre service commercial se tient à votre disposition***

Si vous souhaitez obtenir plus de renseignements sur les produits et les services de VRS Railway Industry, veuillez contacter notre service commercial. Nos collaborateurs vous conseilleront avec plaisir. Vous pouvez joindre le service commercial chaque jour entre 9h00 et 16h30 au numéro : 003130 694 3954.

Coordonnées:

VRS Railway Industry bv

Vleugelboot 32A

3991 CL Houten

T: +31 (0)30 694 39 54

F: +31 (0)30 694 35 52

E: [info@vrsrail.nl](mailto:info@vrsrail.nl)

I: <http://www.vrsrail.nl>